

Monitoring

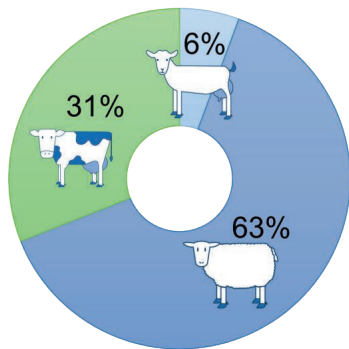
DIERGEZONDHEID



RUNDVEE

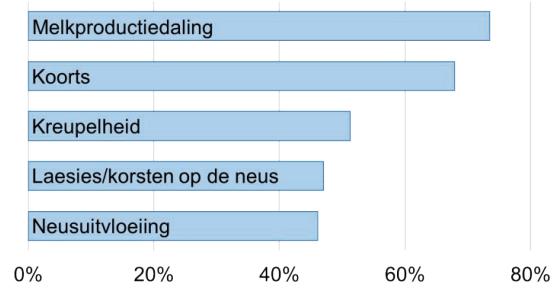
Klinische verschijnselen blauwtong gerapporteerd door rundveehouders

Enquête uitgezet onder veehouders in de periode 19 juli 20 augustus. Ruim 1000 keer ingevuld:

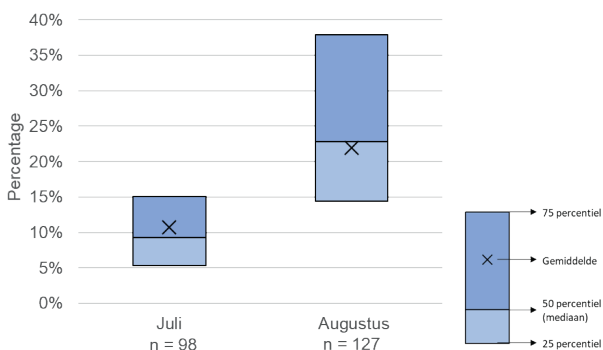


67% van 351 rundveehouders hebben verschijnselen van blauwtong waargenomen

Top 5 waargenomen verschijnselen



Percentage runderen met verschijnselen op bedrijven met verschijnselen



Gemiddeld werd 17% van het rundvee ziek en stierf 0,4

Resultaat van veehouders die de enquête invulden in:

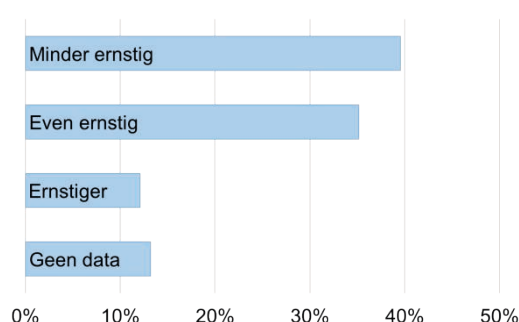
Juli: Gemiddeld werd 11 % van de dieren ziek en stierf 0,2 %

Augustus: Gemiddeld werd 22 % van de dieren ziek en stierf 0,6 %

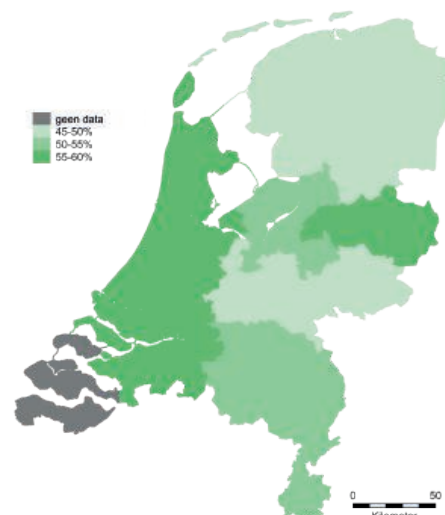
Vaccinatie

50 procent van de rundveehouders die de enquête invulden hebben gevaccineerd

91 rundveehouders hebben in 2023 een blauwtonginfectie op het bedrijf gehad én zien nu weer verschijnselen Hoe ervaren de rundveehouders de verschijnselen nu t.o.v. in 2023?



% gevaccineerd van alle respondenten Rund





Over de diergezondheidsmonitoring

De monitoring speelde een belangrijke rol bij het vroegtijdig signaleren van het blauwtongvirus.

Royal GD houdt zich al sinds 2002 intensief bezig met de monitoring van de diergezondheid in Nederland. Hiervoor werkt GD nauw samen met onder andere de diersectoren, de zuivel, het ministerie van LNVN, praktiserend dierenartsen en veehouders. De monitoring is opgezet om overheid en bedrijfsleven te voorzien van informatie over diergezondheid, welzijn en voedselveiligheid. Zij hebben dat nodig om tijdig te kunnen ingrijpen bij eventuele problemen en, waar nodig, het beleid bij te stellen. De doelstellingen van de monitoring zijn drieledig:

- 1) het opsporen van uitbraken van bekende aandoeningen die normaal niet in Nederland voorkomen (zoals blauwtong);
- 2) het opsporen van nog onbekende aandoeningen;
- 3) zicht houden op trends en ontwikkelingen die relevant zijn voor diergezondheid in Nederland.

De hiervoor benodigde informatie verwerft GD actief, bijvoorbeeld in het kader van bewakingsprogramma's zoals voor Brucella abortus, enzootische boviene leukose of blauwtong. In andere gevallen komen specialisten van GD in actie nadat veehouders of hun dierenartsen GD benaderen met een probleem. Daarnaast levert pathologisch onderzoek op dieren een belangrijke bijdrage

De Begeleidingscommissie Monitoring Diergezondheid Rund bestaat uit:

Kostijn van Ginkel (LTO), Jacques de Groot (SBK),
Mona van Spijk (NZO), Caroline Huetink ZuivelNL),
Fokko Aldershoff (ministerie van LNVN), Marcel Spierenburg (NVWA),
Kees Oomen, Annie de Veer onafhankelijke voorzitters),
Linda van Duijn, Gerdien van Schaijk, Judith de Jong (allen GD).

Copyright © 2024. Alle rechten voorbehouden. Niets uit deze publicatie mag worden veelevoudigd of openbaar gemaakt worden, in enige vorm of op enige wijze, zonder voorafgaande schriftelijke toestemming van Royal GD.

